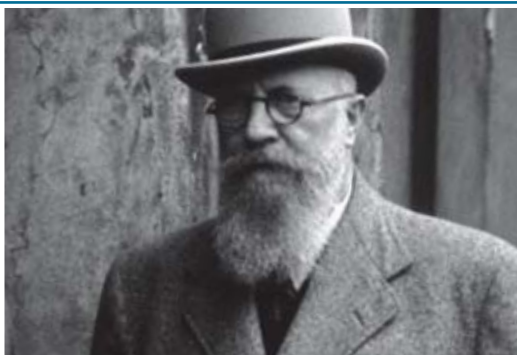


Tim Knudsen

FRA ENEVÆLDE



TIL FOLKESTYRE

DANSK DEMOKRATI HISTORIE INDTIL 1973

AKADEMISK FORLAG

Fra enevælde til folkestyre

TIM KNUDSEN

Fra enevælde
til folkestyre

*Dansk demokratihistorie
indtil 1973*

A

AKADEMISK FORLAG

Fra enevælde til folkestyre

Akademisk Forlag, København 2006

- et selskab i Bonnier Forlagene A/S

2. udgave, 2. oplag, 2007

Forlagsredaktion: Tom Havemann og Andreas Bonnevie

Omslag: Marlene Hald, Hald Engel Grafisk Design

Forsideillustrationer: *Peder Schumacher Griffenfeld* (1635-1699),

af Abraham Wuchers, 1673. Billedet hænger på Det Nationalhistoriske Museum på Frederiksborg Slot, Hillerød.

Thorvald Stauning. Thomas Borberg/Polfoto.

Grafisk tilrettelægning: Carl Zakrisson, www.polytype.dk

Sat med Fresco

Trykt hos Narayana Press, Gylling

Printed in Denmark 2007

ISBN: 978-87-500-3890-0

Denne bog er en revideret udgave af

Da demokrati blev til folkestyre - Dansk demokratihistorie I,

som udkom i 2001.

Alle rettigheder forbeholdes. Mekanisk, fotografisk eller anden gengivelse af eller kopiering fra denne bog eller dele deraf er *kun* tilladt i overensstemmelse med overenskomst mellem Undervisningsministeriet og Copy-Dan. Enhver anden udnyttelse er uden forlagets skriftlige samtykke forbudt ifølge gældende dansk lov om ophavsret. Undtaget herfra er korte uddrag til brug i anmeldelser.

Akademisk Forlag

Pilestræde 52

1112 København K

www.akademisk.dk

Indhold

Forord 9

1. **Demokrati og historie** 11
 - Hvad er demokrati? 11
 - Hvornår blev Danmark et demokrati? 12
 - Kan demokratier forsvinde igen? 13
 - Forskellige demokratiformer 15
 - Hvor fødtes demokratiet i Vesten? 17
 - Teorier om demokratisering 18
 - En kombination af statscentrering og tillidstankegang? 23
 - Sammenfatning af perspektiverne på demokratisering 25
 - Betingelser for demokratisering 27
 - Institutionel træghed: Om ny-institutionalismen 38
 - Nogle teoretiske konklusioner 45
 - Om begrebet kollektiv erindring 46

2. **Enevælden** 51
 - Dansk statsbygning frem mod enevælden 51
 - Reformation og dansk statsbygning 54
 - Etableringen af enevælden 58
 - Anledningen til statskuppet i 1660 59
 - Iværksættelsen af enevælden 62
 - Bureaukratiet 66
 - Opbygningen af retsstatslige forhold 75
 - Statens styrke 76
 - Det kontrollerede militær 77
 - Bønderne som basis for dansk statsbygning 79
 - Den patriotiske reformenevælde 85
 - Den dynamiske enevælde 87
 - Udviklingen af retsstaten 93
 - Den opinionsstyrede enevælde 94
 - Trængselsårene 98
 - Enevældens modernitet 100

3. **Overgangen til massedemokrati, 1830-1901** 102
- Enevældens fald: Myter og virkelighed 102
 - Mod enevældens fald 106
 - De rådgivende stænderforsamlinger 108
 - Christian d. 8.'s reformer 111
 - Enevældens fald og ministerialsystemet 113
 - Grundloven 116
 - Reformer 120
 - Reaktionen 121
 - Arven fra enevælden 122
 - Krympestaten 127
 - Hvad udad tabes, skal indad vindes 129
 - Bøndernes kamp mod eliten 130
 - En politisk offentlighed opbygges på landet 131
 - Grundtvig 133
 - Gårdmandsklassens kamp mod embedsmandsstaten 134
 - Gårdmandsklassens opsving 136
 - Forfatningskampen 138
 - På vej mod den partipolitisk neutrale embedsmand 141
 - Samfundets gennemorganisering og begyndende korporatisme 142
4. **Folkestyret 1901-1973** 147
- Systemskiftet 147
 - Demokratisering og decentralisering efter systemskiftet i 1901 151
 - “Genforeningen” 153
 - Den fortsatte demokratisering i kommunerne 153
 - Grundlovsfornyelsen af 1915 155
 - Retsvæsenet 156
 - Den tavse historiske overenskomst med embedsmændene 157
 - Udenrigspolitikken og demokratiet 162
 - Den danske klassestruktur 164
 - Den afdæmpede danske korporatisme 165
 - Den liberale og decentrale tendens i politik og forvaltning 170
 - Udviklingen af konsensus-demokratiet 172
 - Pressen 177